

HUBERTUSJAGT

SØNDAG DEN 3. NOVEMBER 2024 KL. 10.00 VED PETER LIEPS HUS



SCAN KODE OG LÆS
MERE PÅ [HUBERTUSJAGT.DK](https://www.hubertusjagt.dk)



PROGRAM

- 10.00 1. etape starter ved Peter Lieps Hus
- 11.00 Pause ved Eremitageslottet
- 11.15 2. etape starter ved Eremitageslottet
- 11.30 Magasindammen (punkt 29 på oversigtskortet)
- 11.40 Hubertusjagten er slut
- 12.00 Hubertus Hesteopløbet
- 12.10 Hubertus Ponyopløbet
- 12.20 Præmieoverrækkelse ved Eremitageslottet

Alle tider er ca. tider

Sportsrideklubbens Jagtledelse står for arrangementet.

STØT EN OVER 100 ÅR GAMMEL TRADITION

ØNSKER DU OGSÅ AT STØTTE HUBERTUSJAGTEN

Din støtte går til produktion og tilblivelsen af hele arrangementet, trykte programmer på dagen med info og rute, afspærringer til sikkerhed for dig som publikum og generel oprydning efter 40.000 glade gæster.

STØT VIA MOBILEPAY 64105
TAK FOR JERES OPBAKNING



OFFICIALS

RÆVE Chris Winther & Peter Skifter

MASTER May-Britt Katstrup

SIDEMASTER Finn Olsen & Karin Winther

BAGMASTER Lars Folkmann & Finn Saksø-Larsen

PONYMASTER Katja Andersen

PONYBAGMASTER Iben Dannerbo

OM HUBERTUSJAGTEN

Hubertusjagten er en symbolsk videreførelse af de gamle parforcejagter, som Dyrehaven oprindeligt er anlagt til. Her lod man hunde støve ræven op, og intet var fastlagt på forhånd. I dag er der ingen jagthunde, ruten er planlagt, og ræven erstattet af to erfarne ryttere med rævehaler på deres røde jakker. Dyrehaven er i 2015 optaget på UNESCOs liste over verdensarv på grund af det enestående stisystem, som blev anlagt i 1680'erne af Christian V. Formålet med de stjerneformede veje var, at kongen kunne have udsyn over vildt, hunde og jægere i forbindelse med parforcejagt, som nutidens jagtridning er en direkte videreførelse af.

TIL LANDS, TIL VANDS OG I LUFTEN

Hubertusjagten er cirka 10 kilometer lang og tager halvanden time. Undervejs passerer rytterne både opbyggede og naturlige forhindringer, som er indbydende for hesten. Ruten går gennem Ulvedalene og omfatter udspring ved Sandskredet og en tur gennem Magasindammen.

Selve jagten afsluttes, som noget særligt denne dag, med et opløb for den gruppe ryttere, som har kvalificeret sig hertil.

Opløbsstrækningen går ad den gamle galopbane fra Hjortekær mod målet nord for slotspladsen.

HUBERTUSJAGTENS ROLLER

Alle ryttere er klædt i flotte, røde jakker med sorte kraver, hvide plastroner, hvide skjorter, hvide ridebukser og hvide handsker – en særlig dansk tradition.

Jagtens øverste myndighed er master, som bærer en høj, stiv hat og rider et stykke efter de to ræve. Rytterne må ikke overhale masteren, som bestemmer jagtens tempo. Bagerst i feltet rider bagmaster, som sørger for, at alle følger trop.

Hubertusjagten adskiller sig fra årets 22 andre jagter ved at slutte af med et 1000 meter langt væddeløb. Den rytter, som først passerer målet, vinder Hubertusjagten. Jagtens vinder modtager H.M. Dronning Marys Ærespræmie ved Eremitageslottet, som i år overrækkes af H.M. Dronning Mary.



**TAK FORDI I KOM
- PÅ GENSYN
NÆSTE ÅR**

**2. NOVEMBER 2025
- LÆS MERE PÅ
HUBERTUSJAGT.DK**

EJ MULIGT AT
PARKERE PÅ
MARKEN VED
HJORTEKÆR
IGEN I ÅR

KORT OVER RUTEN & FORHINDRINGER



1. ETAPE

1. Træstamme
2. Træstamme
3. Træstamme
4. Halmsspring
5. Dyb landing
6. Dyb landing
7. Ulvedalene
8. Ulvedalene
9. Træstamme
10. Træstamme
11. Dyb landing
12. Hurdle Oxer
13. Træstamme
14. Træstamme
15. Udspring ved sandskredet
16. Flyver
17. Flyver
18. Træstamme
19. Gran Hurdle
20. Gran Hurdle

2. ETAPE

21. Træstamme
22. Dyb landing
23. 4 Bomme
24. 4 Bomme
25. Træstamme
26. Reck
27. Grøft med bomme
28. Reck mellem højene
29. Udspring i Magasindammen
30. Høstvognen
31. Gran Hurdle
32. Gran Hurdle

Ændringer af ruten kan forekomme.

TAK TIL VORES SPONSORER

BUCHERER 1888



C.A. LEVIN'S FOND SAMT DAGMAR OG LEON LEVIN'S FOND

BUCHERER

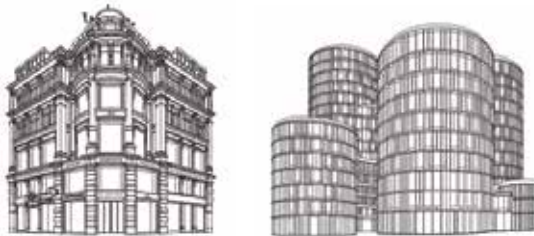
1888



BUCHERER ILLUM | ØSTERGADE 52 1001 KBH K



KLARLUND



VESTERBROGADE 2X 1620 KBH V | ØSTERGADE 22 1100 KBH K

+45 33 11 53 10 | KLARLUND.DK | INFO@KLARLUND.DK



CARL F. BUCHERER
LUGANO 1848

Cartier

Chopard

IWC
SCHAFFHAUSEN

JAEGER-LECOULTRE
REIMS

LONGINES

NO MOOS
GLARUS

ORIS
SUTTERLEN 1848

RADO
SWITZERLAND

TAG Heuer

TISSOT

TUDOR

VICTOR LORANGE
NEUCHÂTEL

Officer's Club

GIRARD-PERREGAUX

BLANCPAIN

Jaeger
LECOULTRE
REIMS

GS
Grand Sette

HUBLOT

PANERAI